






**СХЕМА РАСПОЛОЖЕНИЯ ЗЕМЕЛЬНОГО УЧАСТКА
на кадастровом плане территории.
Кадастровый квартал 70:06:0101004**

Условный номер земельного участка:

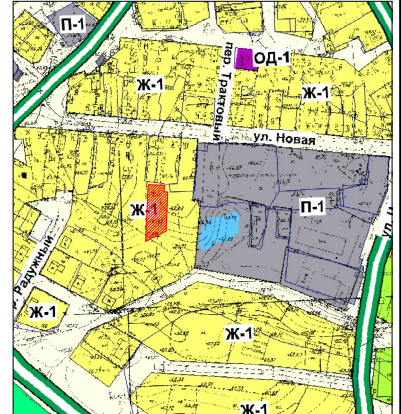
Площадь земельного участка: 1731 кв.м.

№ точки	X	Y
н1	637649.7	2430856.42
н2	637648.82	2430878.00
1	637640.25	2430877.17
2	637639.9	2430882.31
н3	637588.24	2430879.98
н4	637579.37	2430862.27
3	637581.06	2430860.66
4	637582.53	2430859.26
5	637581.13	2430857.79
6	637579.66	2430859.18
н5	637578.41	2430860.35
н6	637574.74	2430853.04
н1	637649.7	2430856.42

Условные обозначения:

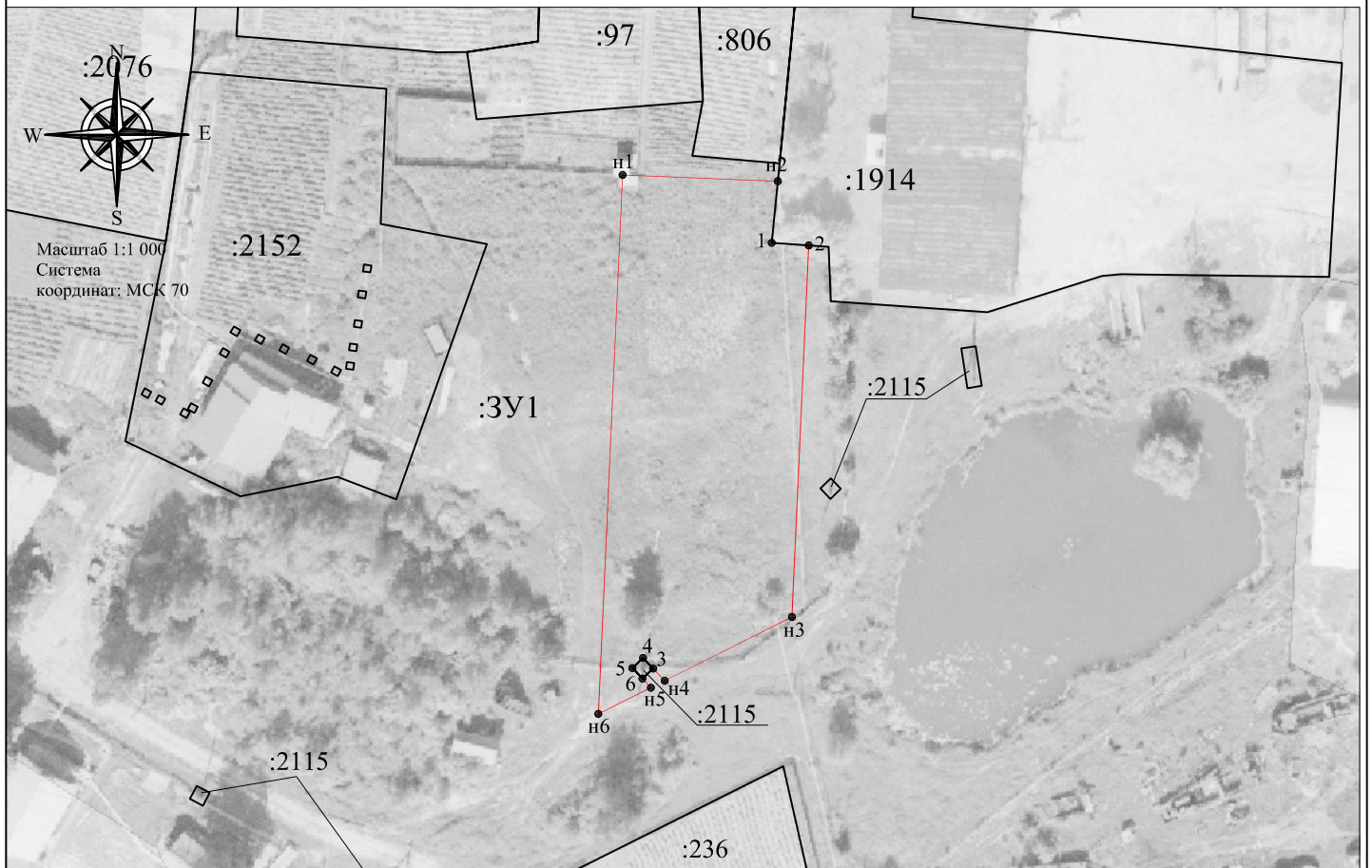
-  - территории естественного природного ландшафта
-  - зона застройки индивидуальными жилыми домами
-  - зеленые насаждения общего пользования
-  - территории существующего лесного ландшафта
-  - образуемый земельный участок

Отображение земельного участка на сводной схеме генерального плана Каргасокского сельского поселения, Каргасокского района, Томской области с.Каргасок



Масштаб 1:10 000

Отображение земельного участка на кадастровом плане территории

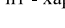



Условные обозначения:

70:06:0101004 - кадастровый квартал

70:06:0101004:1914 - кадастровый номер земельного участка

н1 - характерная точка границы, сведения о которой позволяют однозначно определить ее местоположение на местности ;

 - вновь образованная часть границы

 - существующая часть границы по данным ГКН