

СХЕМА РАСПОЛОЖЕНИЯ ЗЕМЕЛЬНОГО УЧАСТКА на кадастровом плане территории. Кадастровый квартал 70:06:0101002

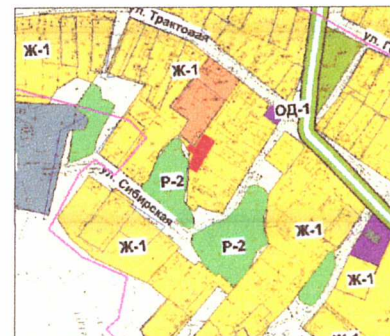
Площадь образуемого участка - 667 кв.м.

Геоданные:

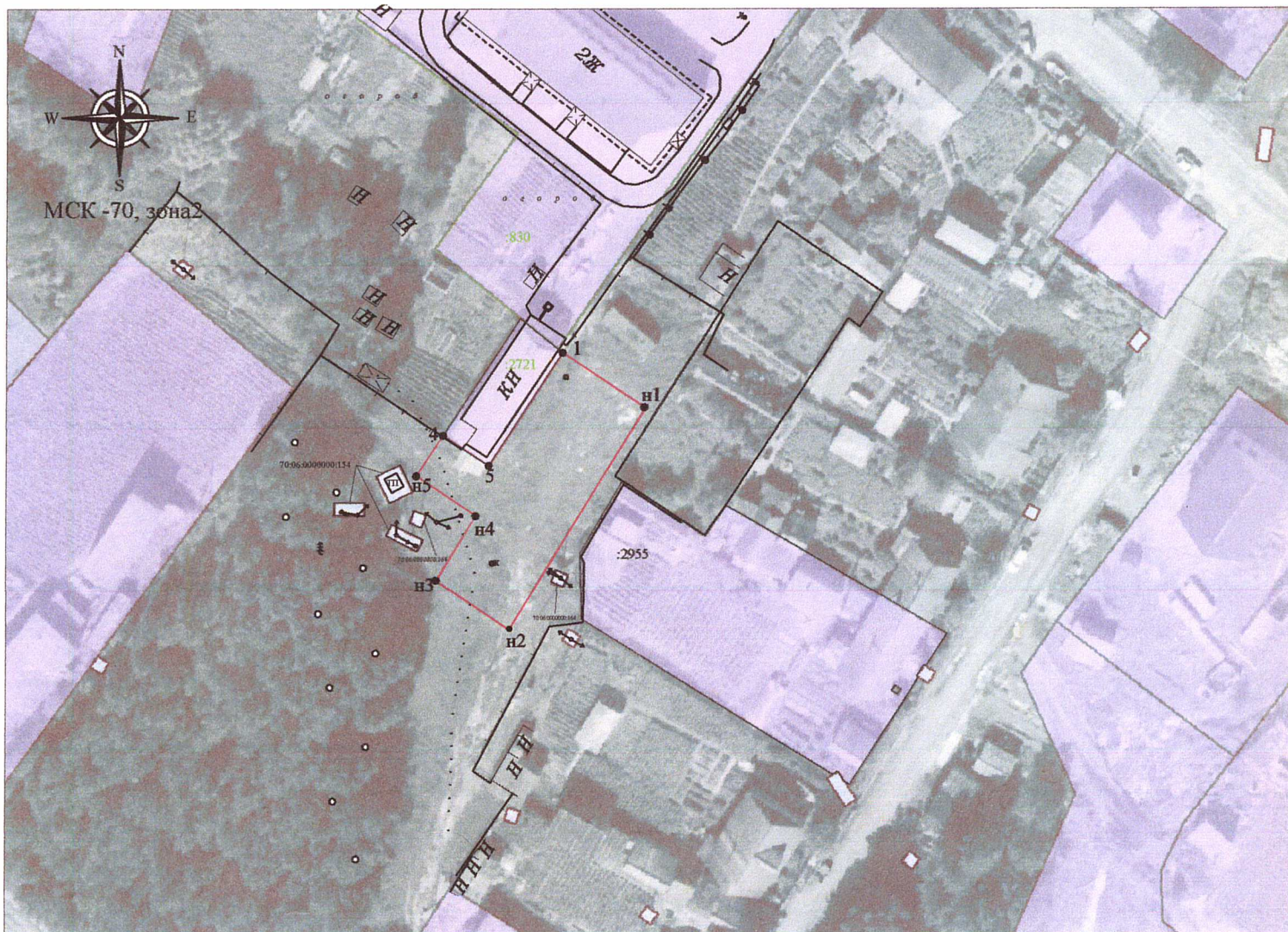
№	X	Y
1	640949.80	2428229.39
n1	640941.29	2428242.13
n2	640907.09	2428221.24
n3	640914.61	2428209.99
n4	640924.61	2428216.07
n5	640930.68	2428206.84
4	640936.91	2428210.95
5	640932.25	2428218.02
1	640949.80	2428229.39

- Условные обозначения:
- зона малоэтажной индивидуальной усадебной застройки;
 - зона многоквартирной застройки;
 - зона административного, общественно-делового, культурного и коммерческого назначения;
 - территории существующего лесного ландшафта;
 - образуемый земельный участок.

Отображение земельного участка на сводной схеме генерального плана Каргасокского сельского поселения, Каргасокского района, Томской области, с. Каргасок, масштаб 1:10000



Отображение земельного участка на кадастровом плане территории Масштаб 1:1000



Условные обозначения:

- Граница земельного участка установленная (уточненная) при проведении кадастровых работ
- Граница земельного участка, установленная в соответствии с федеральным законодательством, включенная в ГКН и не изменяемая при проведении кадастровых работ
- 1 - Характерная точка границы земельного участка, установленная в соответствии с федеральным законодательством и включенная в ГКН
- n1 - Характерная точка границы земельного участка, установленная при проведении кадастровых работ