

СХЕМА РАСПОЛОЖЕНИЯ ЗЕМЕЛЬНОГО УЧАСТКА на кадастровом плане территории. Кадастровый квартал 70:06:0101003

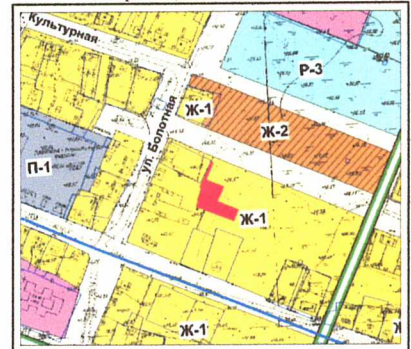
Площадь земельного участка: 1545 кв.м.

Геоданные:

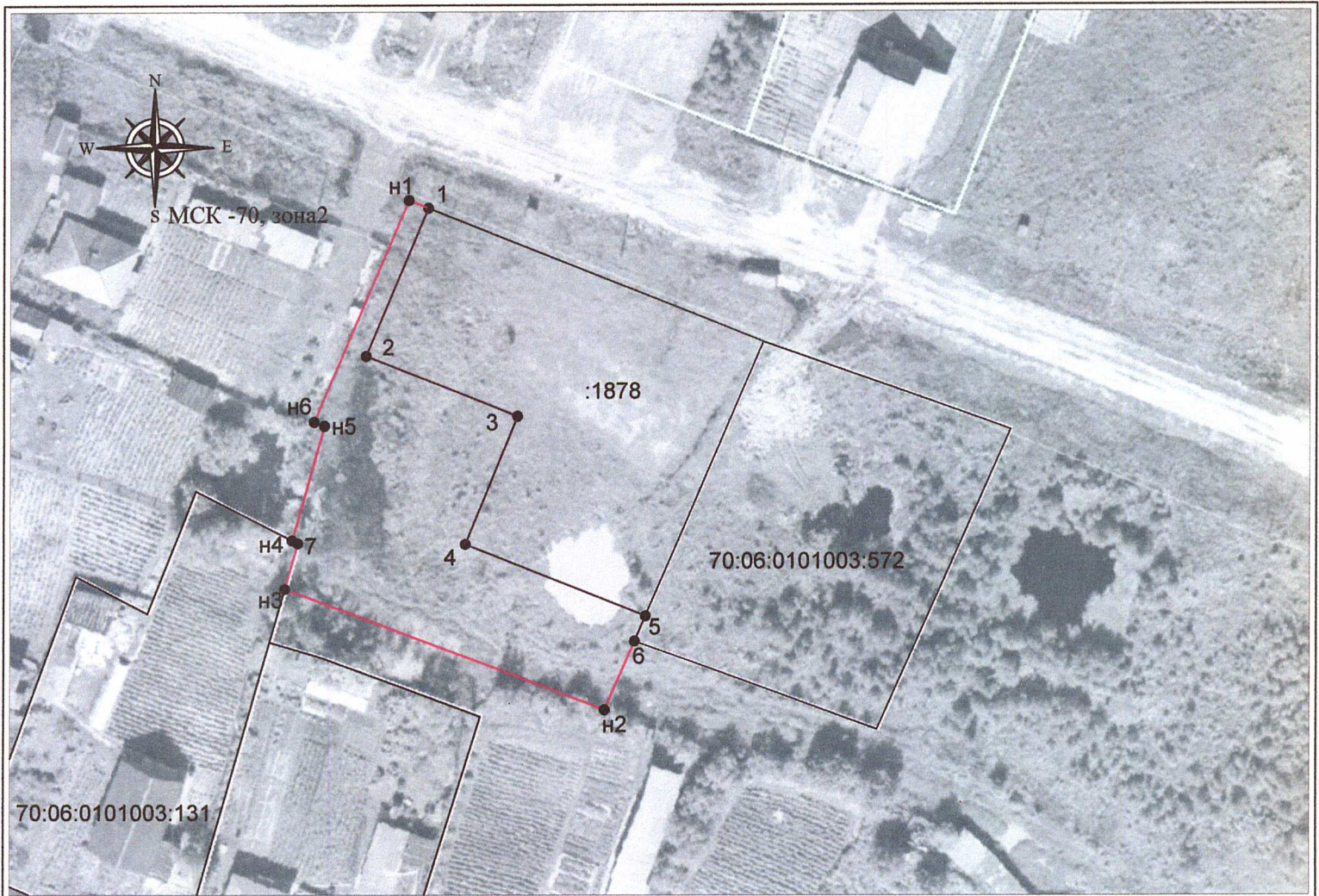
№ точки	X	Y
н1	640020.6	2429035.3
1	640019.4	2429038.3
2	639996.7	2429028.8
3	639987.4	2429052.0
4	639967.8	2429044.1
5	639956.8	2429071.8
6	639952.9	2429070.1
н2	639942.3	2429065.5
н3	639960.9	2429016.3
7	639968.0	2429018.3
н4	639968.5	2429017.4
н5	639985.9	2429022.4
н6	639986.5	2429020.8
н1	640020.6	2429035.3

- Условные обозначения:
- зона малоэтажной индивидуальной усадебной застройки;
 - зона многоквартирной застройки;
 - зона административного, общественно-делового, культурного и коммерческого назначения;
 - территории существующего лесного ландшафта;
 - территории естественного природного ландшафта;
 - образуемый земельный участок.

Отображение земельного участка на сводной схеме генерального плана Каргасокского сельского поселения, Каргасокского района, Томской области, с. Каргасок, масштаб 1:10000



**Отображение земельного участка на кадастровом плане территории
 Масштаб 1:1000**



Условные обозначения:

- Граница земельного участка установленная (уточненная) при проведении кадастровых работ
- Граница земельного участка, установленная в соответствии с федеральным законодательством, включенная в ГКН и не изменяемая при проведении кадастровых работ
- 1 - Характерная точка границы земельного участка, установленная в соответствии с федеральным законодательством и включенная в ГКН
- н1 - Характерная точка границы земельного участка, установленная при проведении кадастровых работ